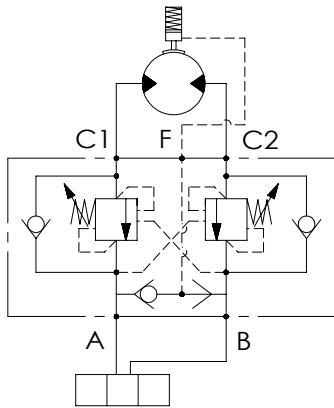
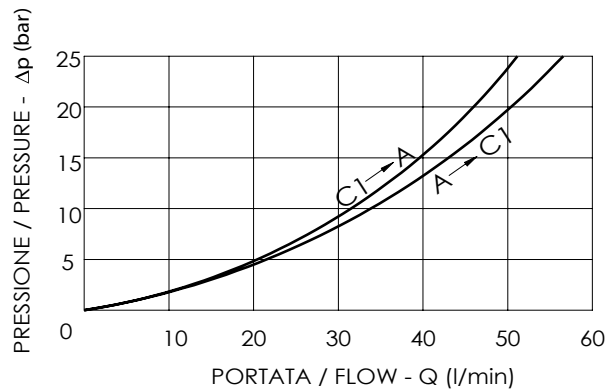


151	~42	51.5	48	112	19.5	35	65	11	HEX17	ø8.5	1/4"G	1/2"G
151	~42	51.5	48	112	19.5	30	55	8.5	HEX17	ø8.5	1/4"G	3/8"G
L	L1	L2	L3	L4	L5	L6	H	H1	C	D	X	Y



CURVE CARATTERISTICHE / PERFORMANCE CURVES



DESCRIZIONE/DESIGN

La valvola permette il flusso libero da A>C1 o B>C2 e il controllo nel verso opposto tramite l'azione della pressione di pilotaggio. Assicura il blocco del carico con distributore in neutro o a pompa ferma (trafilamento max. 5 gocce/min) e permette di scaricare i picchi di pressione se la spola del distributore è a centro aperto. Tarare ad almeno 1.3 volte la pressione massima indotta dal carico. Eventuali contropressioni sullo scarico aumentano la pressione di taratura e di pilotaggio richiesta per pilotare la valvola. La valvola selettoria incorporata e l'attacco F permettono di pilotare un eventuale freno esterno.

The valve allows free flow from A>C1 or B>C2 and the control in the opposite direction. The load is locked when the spool valve is in neutral position or the pump is not running (max. Leakage 5 drops/min). Peaks of pressure can be relieved only with open centre spool valves. The valve must be set at 1.3 times the max. load pressure. Back pressure downstream the valve increases the setting and the requested pilot pressure. The inside shuttle valve and the port F allow to drive an additional external brake for brake opening.

PIOMBATURA/SEALING
CODICE ORDINAZIONE/ORDERING CODE
916003

CODICE ORDINAZIONE ORDERING CODE	RAPPORTO DI PILOTAGGIO PILOT RATIO	CAMPO DI TARATURA (bar) PRESSURE RANGE (bar)	TARATURA STANDARD (bar) STANDARD SETTING (bar)	INCREMENTO PER GIRO (bar) PRESSURE INCREASE (bar)/turn	CAMPO DI PORTATA (l/min) FLOW RANGE (l/min)	PRESSIONE MAX (bar) MAX PRESSURE (bar)	Y	PESO Kg WEIGHT Kg
A070361.51.00	4.3:1	100-350	350	135	5-45	500	3/8"G	1.7
A070361.52.00	11:1	100-450	350	115	5-45	500	3/8"G	1.7
A070461.51.00	4.3:1	100-350	350	135	30-60	500	1/2"G	2.1
A070461.52.00	11:1	100-450	350	115	30-60	500	1/2"G	2.1